

BWNC-421FBIAG

Netzwerk Bullet Kamera



Beschreibung

Die BWNC-421FBIAG ist eine Tag/Nacht-Bullet Kamera in schwarz, geeignet für Innen- und Außenbereiche, mit integriertem IR-LED Scheinwerfer. Sie liefert auch bei Dunkelheit oder unter schlechten Sichtverhältnissen exzellente Bilder. Geschützt durch ein solides wettergeschütztes Gehäuse (IP-67) ist das Modell für erhöhte Beanspruchung geeignet. Dank der 4 Megapixel Auflösung sind die Bilder der Kamera gestochen scharf. Unterstützt durch die integrierte Videoanalyse bleibt so kein Detail verborgen. Mithilfe des motorisierten Objektivs und des Web-Interfaces lässt sich die Kamera einfach an das Szenario anpassen. 3DNR zur Rauschunterdrückung, Wide Dynamic Range (WDR) und PoE sind nur einige wesentliche Features dieser Kamera. Daten können auf eine SD-Karte gespeichert und ausgelagert werden (Speicherkarte nicht im Lieferumfang enthalten). Der Zugriff auf diese Kamera kann lokal oder aus der Ferne erfolgen, z.B. über die Burg Cam App oder durch die Einbindung in die Burg-Wächter Cloud.

- Hochauflösende 4 MP FAVOR Netzwerk Kamera
- 2,7-13mm Brennweite mit Sichtfeld (H): 104°(W)-28°(T) für den flexiblen Einsatz
- Integrierter IR Scheinwerfer
- H.265/H.264(+) Codec, MJPG (Substream)
- dynamischer Kontrast über 120dB TrueWDR, HLC, BLC konfigurierbar
- IVA Videoanalyse Funktionen: virt. Stolperdraht, Bereich betreten/verlassen
- Unterstützt IVA über ONVIF Motion
- ONVIF kompatibel
- BURGcam PRO App kompatibel

Produkt Spezifikationen

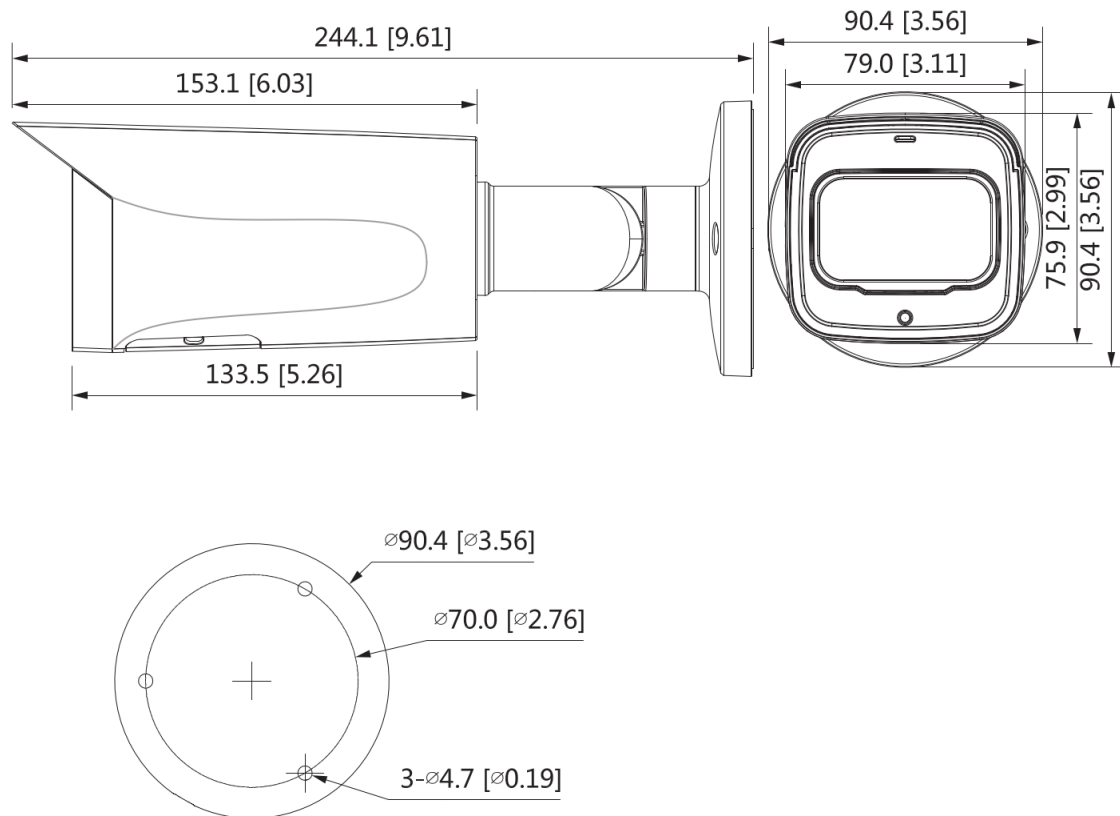
Modell / Model	BWNC-421FBIAG
Kameratyp Camera type	IP Tag/Nacht Bullet Kamera mit motorisiertem Zoom <i>mot. Zoom box camera</i>
Installation / Installation	Innen- Außenbereich / <i>Indoor- Outdoor</i>
Videonorm / Video norm	PAL / NTSC
Bildsensor / Image sensor	1/3" 4 Megapixel CMOS
Aktive Bildelemente Effective pixel	2560 (H) x 1520 (V)
Max. Auflösung / Resolution	4MP (2560x1520)
Max. Bildrate / Frame rate (PAL)	4MP @ 20fps, 3MP @ 25fps
Streaming	1x Main / 2x Substream
Zoom	5x optischer / 16x digital
Objektiv / Lens	2,7 mm – 13 mm (> F1.5)
Blickwinkel / Angle of view	H: 104°~27°, V:55°~17°
D-O-R-I max.	222m - 89m - 44m - 22m
Shutter	1/3s ~ 1/100.000s
Lichtempfindlichkeit / Illumination	0.005Lux@F1.4; 0Lux@F1.4 (extern IR)
Signal/Rauschabstand / SN ratio	> 50 dB
Rauschunterdrückung Noise reduction	3DNR
Weißabgleich / White balance	AWB
WDR (Wide Dynamic Range)	BLC / HLC / TrueWDR 120dB
Video Kompression Video compression	H.265; Smart H.265+; Smart H.264+; H.264; MJPEG (Sub Stream1)
Privatzonen / privacy mask	4
Bewegungserkennung Motion Detection	Ja, auf AI Objektklassifikation <i>Yes, with AI object classification</i>
Videoanalysen Video intelligence	Virtueller Stolperdraht, Zone betreten/verlassen <i>Tripwire, Intrusion</i>
BURGcloud P2P	Ja / Yes
Verfügbare Apps	BURGcam PRO
VMS/CMS Kompatibilität VMS/CMS compatibility	BW-IP-CVI-VMS, BURGvms, NUUO Mainconsole, EBÜS, ONVIF
Netzwerk Protokolle Network protocol	IPv4; IPv6; HTTP; HTTPS; 802.1x; QoS; FTP; SMTP; UPnP; SNMP; DNS; DDNS; NTP; RTSP; RTP; TCP; UDP; IGMP; ICMP; DHCP; PPPoE; ARP; SNMP v1/v2c/v3 (MIB-2); RTCP; RTMP
ONVIF Profile	S, G, T
IVA über ONVIF Motion	Ja / Yes
Netzwerk Network	RJ-45 (10/100 Base-T)
Benutzer User	10 (max. 64 Mbit)
Alarm Eingang/Ausgang Alarm in/out	0 / 0
Audio Eingang/Ausgang Audio in/out	0 / 0
Speicherkarte / Memory slot	Micro SD, max. 512GB
Schutzart / Classification	IP-67

OSD-Menü / OSD menu	Mehrere Sprachen / Multi-language
IR-Scheinwerfer / IR LEDs	Max. 60m*
Betriebsspannung / Voltage	=12DC \pm 25%, PoE (802.3af)
Leistungsaufnahme Power consumption	Max. 8,8 Watt (12Vdc) Max. 10,1 Watt (PoE)
Betriebstemperatur Operating temperature	-30 °C to +60 °
Lagertemperatur Storage temperature	-40° bis / to +60° C
Abmessungen / Dimensions	90,4 x 90,4 x 244,1
Gewicht / Weight	0.82 kg
Gehäusematerial	Metall / metal
Gehäusefarbe / Housing color	Schwarz / black
Kennzeichnung / Identifier	CE

* Hinweis: Die Reichweite des IR-Strahlers ist stark abhängig von Einsatzort und von der Umgebung. Stark absorbierende Flächen, wie z.B. dunkle raue Strukturen (Boden, Rasen, Asphalt) können zu einer deutlichen Verringerung der maximalen Reichweite führen. Irrtum und technische Änderungen vorbehalten.

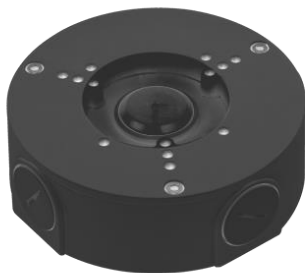
* Note: The range of the built-in IR-LEDs strongly depend on the location and the surroundings. Strongly absorbent surfaces, e.g. dark, rough structures (floor, lawn or asphalt) may lead to a considerable reduction of the maximum range. Subject to technical changes without notice. Errors excepted.

Maße



Angaben in mm (Inch), Irrtum und Änderungen vorbehalten.
 Dimensions in mm (inch), errors and omissions excepted.

Empfohlenes Zubehör



SNCA-MK-4531-EG